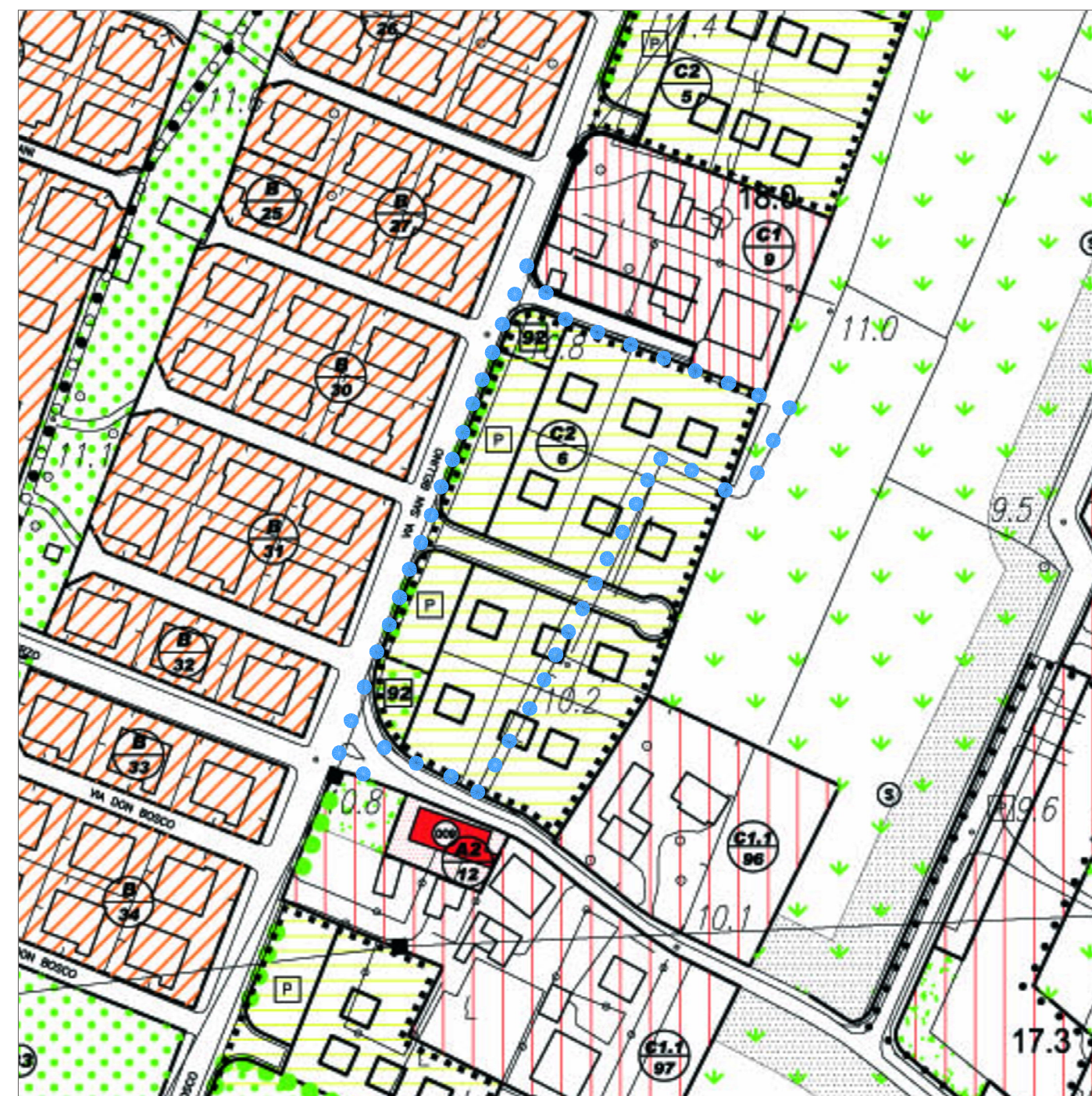


COMUNE DI ALBIGNASEGO
ESTRATTO DELLA CARTA TECNICA REGIONALE
SCALA 1:5000





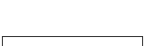
◀ ZONA DI INTERVENTO



COMUNE DI ALBIGNASEGO
ESTRATTO DELLA TAV. 13.3B DEL P.R.G.
ZONA TERRITORIALE OMOGENEA C2-6 ZONA RESIDENZIALE DI ESPANSIONE
ZONA TERRITORIALE OMOGENEA E - PARTI DI TERRITORIO DESTINATE ALL'AGRICOLTURA - SOTTOZONA E3
SCALA 1:2000

● ● ● PERIMETRO DELLA ZONA DI INTERVENTO

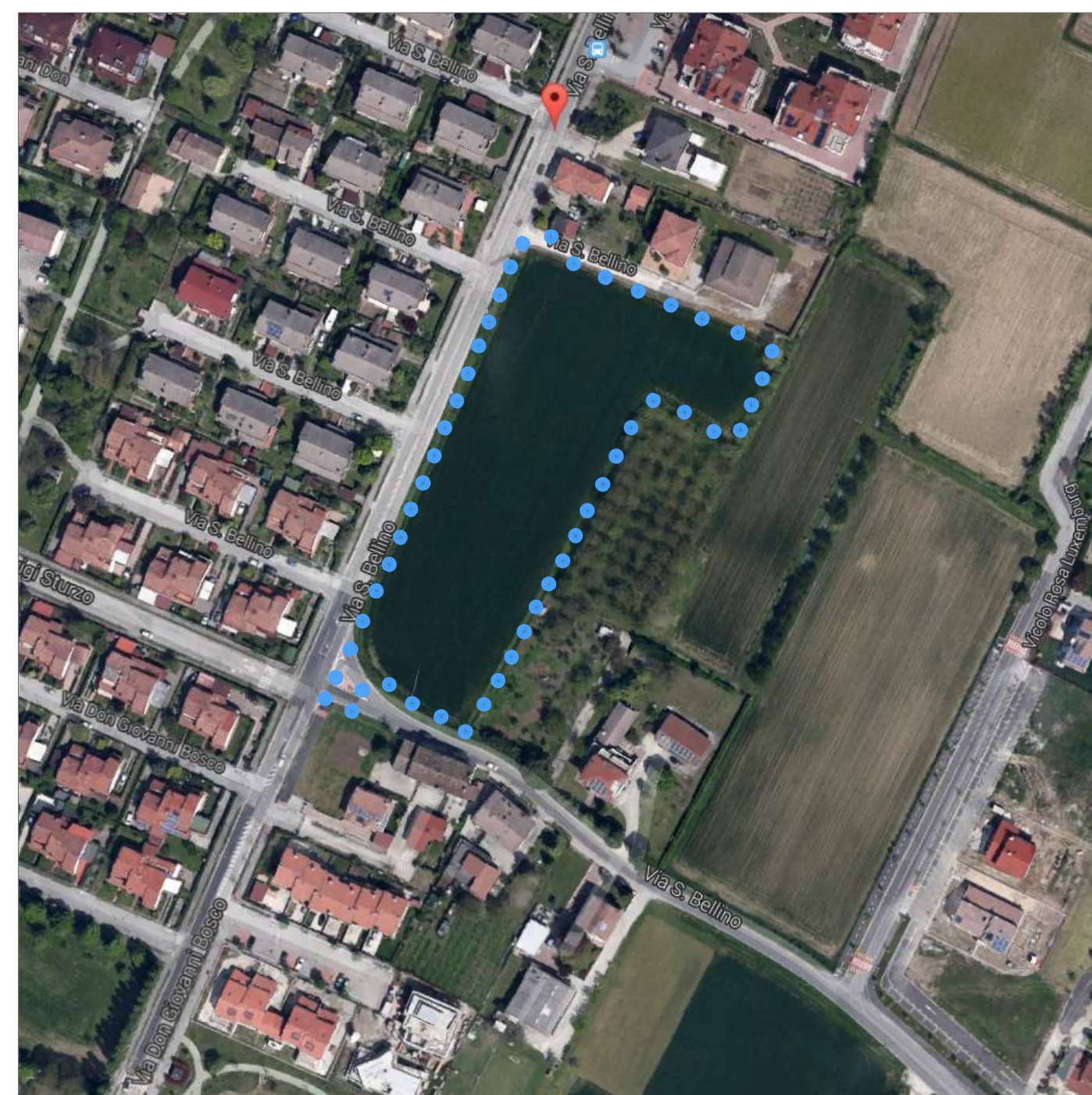
LEGENDA DI PRG

-  Z.T.O. C2/6 - RESIDENZIALE DI ESPANSIONE
-  OBBLIGO STRUMENTO URBANISTICO ATTUATIVO (S.U.A)
-  AREE PER SPAZI PUBBLICI ATTREZZATI A PARCO, PER IL GIOCO E LO SPORT 92- VERDE DI ARREDO URBANO
-  ALBERATURE E/O FILARI ALBERATI
-  Z.T.O. E - PARTI DI TERRITORIO DESTINATE ALL'AGRICOLTURA SOTTOZONA E3



COMUNE DI ALBIGNASEGO
ESTRATTO DI MAPPA CATASTALE N.C.T. - SCALA 1:2000
FOGLIO 3 MAPPALI 1644, 1643(p), 96, 1593

● ● ● PERIMETRO DELLA ZONA DI INTERVENTO



COMUNE DI ALBIGNASEGO - ZONA MANDRIOLA
FOTO AEREA

● ● ● PERIMETRO DELLA ZONA DI INTERVENTO

ARCHINET
URBAN LUXURY BRAND

www.archinetspa.it

livinGreen

ARCHINET BUILDING & MANAGEMENT

Noventa Padovana (Pd) 35027 via Roma151 tel/fax:049 8933500 e-mail: info@archinetspa.it pec: archinet@pec.it

BARBARA LAZZARIN Ingegnere
MASSIMO WEBBER geometra

COMMITTENTE

Ediltre Costruzioni s.r.l.
Viale Mediterraneo n. 553, Chioggia (Ve)
C.F. e P.Iva: 02703840278

**PIANO DI LOTTIZZAZIONE ZTO C2-6 "AI CAMPI" STRALCIO 1
VARIANTE URBANISTICA**

UBICAZIONE Comune di Albignasego, via San Bellino frazione Mandriola
N.C.T.. Foglio 3, mappali 96,1593, 1643 (parte),1644

TITOLO CARTOGRAFIA DI PROGETTO: Estratti CTR, PRG, NCT, FOTO AEREA		ELABORATO N. 01
DATA FEBBRAIO 2017	SCALE 1:5000/2000	1^ EMISSIONE