

Comune di **ALBIGNASEGO**  
Provincia di Padova

**STRUMENTO URBANISTICO ATTUATIVO C2 / 42 - SAN GIACOMO**  
**PROGETTO PLANIVOLUMETRICO**  
variante al progetto approvato con delibera n.113 del 22.12.2008



COMMITTENTI: Sig. Giuseppe Bassa Sig.ra Gina Torresin	PROTOCOLLO:
IL TECNICO: ING. FEDERICA MORETTI Via Argine Destro, 1628 - 45021 Badia Polesine (Ro) C.F. M87R767568A0398 - P.I. 01024100299 Phone: +39 049 811 344 - Email: federica.moretti.ing@gmail.com PEC: moretti.federica@ingpec.eu	DATA: <b>Maggio 2015</b> SCALA: <b>1:500</b>

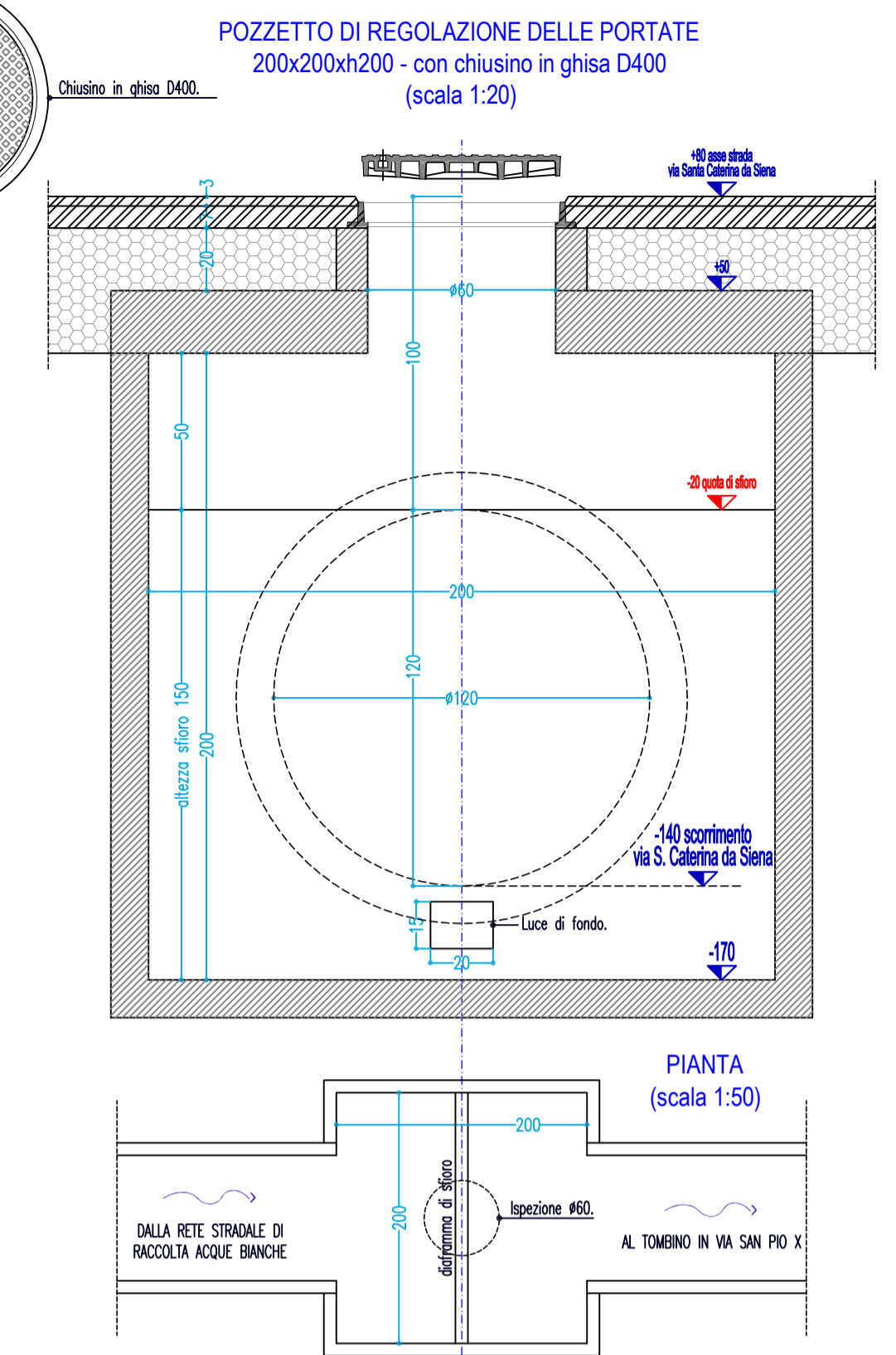
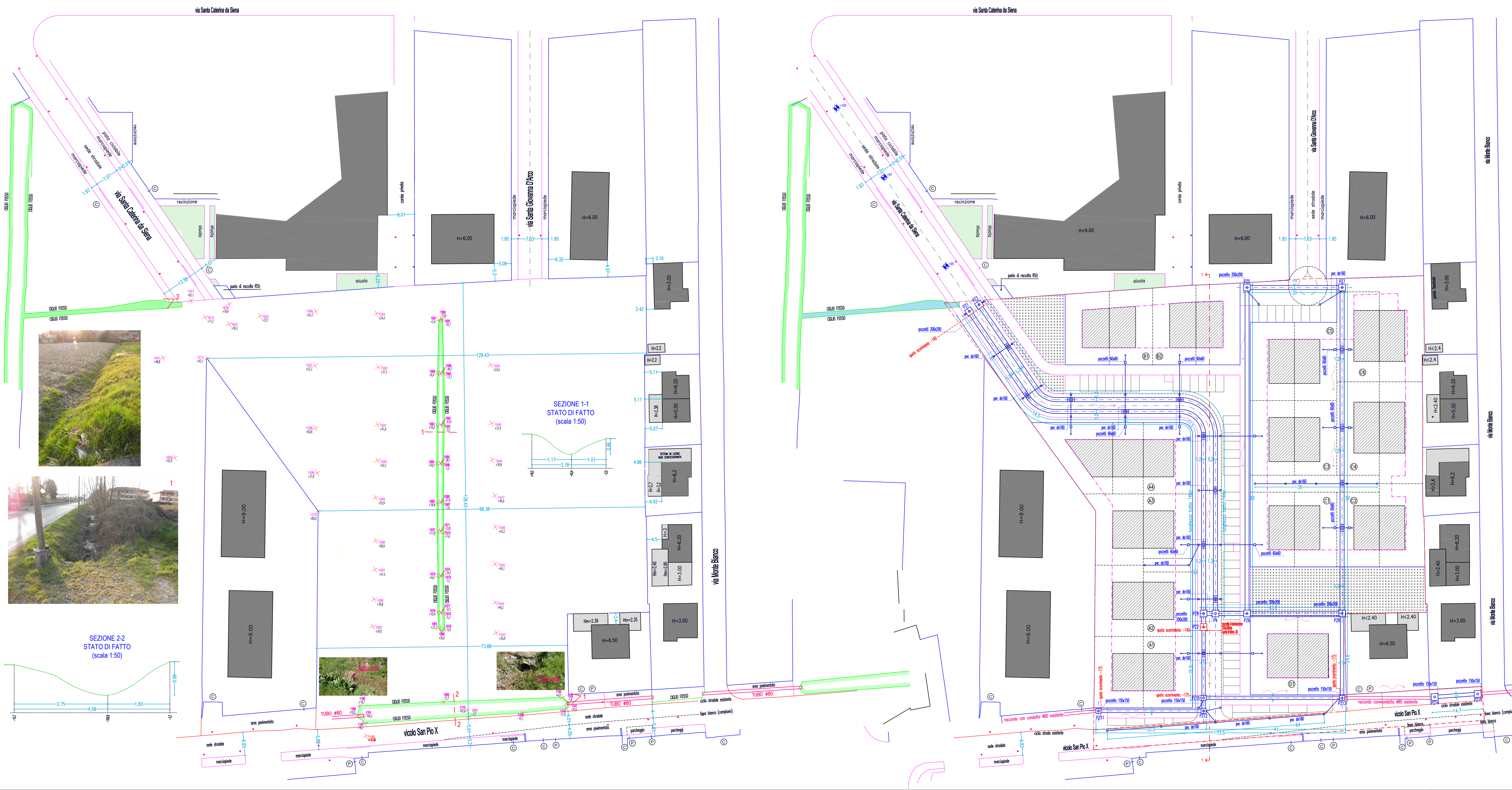
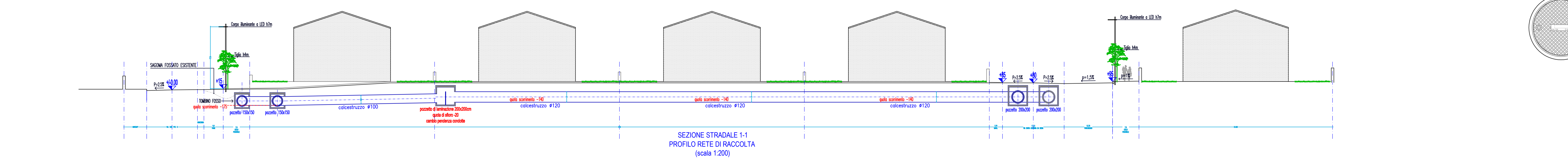
AI TERMINE DI LEGGE MI RISERVO LA PROPRIETA' DI QUESTO DISEGNO CON DIVIETO DI RIPRODURLO E/O DI RENDERSLO NOTO A TERZI SENZA AUTORIZZAZIONE

**LEGENDA**

- AMBITO S.U.A. (definito su RILIEVO)
- AMBITO OPERE FUORI S.U.A.
- STATO DI FATTO
- EDIFICI ESISTENTI
- VOLUMI DI PERTINENZA NON ABITABILI (h<2.40)
- RECINZIONI
- PROGETTO
- FABBRICATI INDICATIVI (A1..D2 numerazione lotti indicativa)
- PERTINENZE NON ABITABILI (h<2.40m)
- RECINZIONI INDICATIVE
- INVILUPPO MASSIMO EDILIZIO
- ALTRE INDICAZIONI
- CIGLIO STRADA
- CORDONATE MARCIAPIEDI
- FOSSATO
- RETE ACQUE BIANCHE
- CADITOIE ESISTENTI
- TUBO ESISTENTE
- CADITOIE DI PROGETTO SIFONATE 40x40x60
- POSTE AD INTERESSE DI 15 - 10min
- POZZETTO STRADALE ISPEZIONABILE CON CHIUSINO IN GHISA SFEROIDALE C400
- TUBO-POZZETTO
- CONDOTTA Ø100
- CONDOTTA Ø120
- POZZETTO DI LAMINAZIONE ISPEZIONABILE 150x150x150 CON CHIUSINO IN CALCESTRUZZO

**CADITOIA STRADALE**  
pozzetto sifonato 40x40x60 con griglia in ghisa D400 (scala 1:20)

**POZZETTO STRADALE ISPEZIONABILE**  
150x150x150 - con chiusino in ghisa D400 (scala 1:20)



**COEFFICIENTE UDOMETRICO**

AREA	SUPERFICIE	COEFF.UDOM.
Strade-parcheggi-marciapiedi	3.650m²	0.9
Area edificabile	8.465m²	0.6
Verde pubblico	1.065m²	0.2
	<b>13.180m²</b>	<b>0.65</b>

**VERIFICA VOLUME DI INVASO**

Superficie ambito S.U.A. = 13.180m²  
Volume minimo di invaso = 690m³  
Volume di invaso di progetto = 700m³

**Rete raccolta acque meteoriche**

- tratto PZ 1-2 - Ø120 - S=1,13m² - L=146m-2mx3= 140m
- tratto PZ 4-5 - Ø120 - S=1,13m² - L=144m-2mx2= 140m
- tratto PZ 6-7 - Ø120 - S=1,13m² - L=98m-2mx2= 94m
- tratto PZ 8-9 - Ø120 - S=1,13m² - L=98m-2mx2= 94m
- tratto PZ 6-8 - Ø120 - S=1,13m² - L=30m-2mx2= 26m
- tratto PZ 9-10 - Ø120 - S=1,13m² - L=3m-2mx4= 36m
- tratto PZ 2-3 - Ø100 - S=0,785m² - L=20,5m-1,5m= 19m
- tratto PZ 8-13 - Ø100 - S=0,785m² - L=24,5m-1,5m= 23m
- pozzetti 200x200x200
  - volume pozzetto netto = 8m³
  - numero pozzetti = 9

capacità condotte = 1,13m³ x (140x2+94x2+26+35) + 0,785m³ x (19+23) = 630m³  
capacità pozzetti = 8m³ x 9 = 72m³

**VOLUME DI INVASO DI PROGETTO = 630+72 = 702m³**