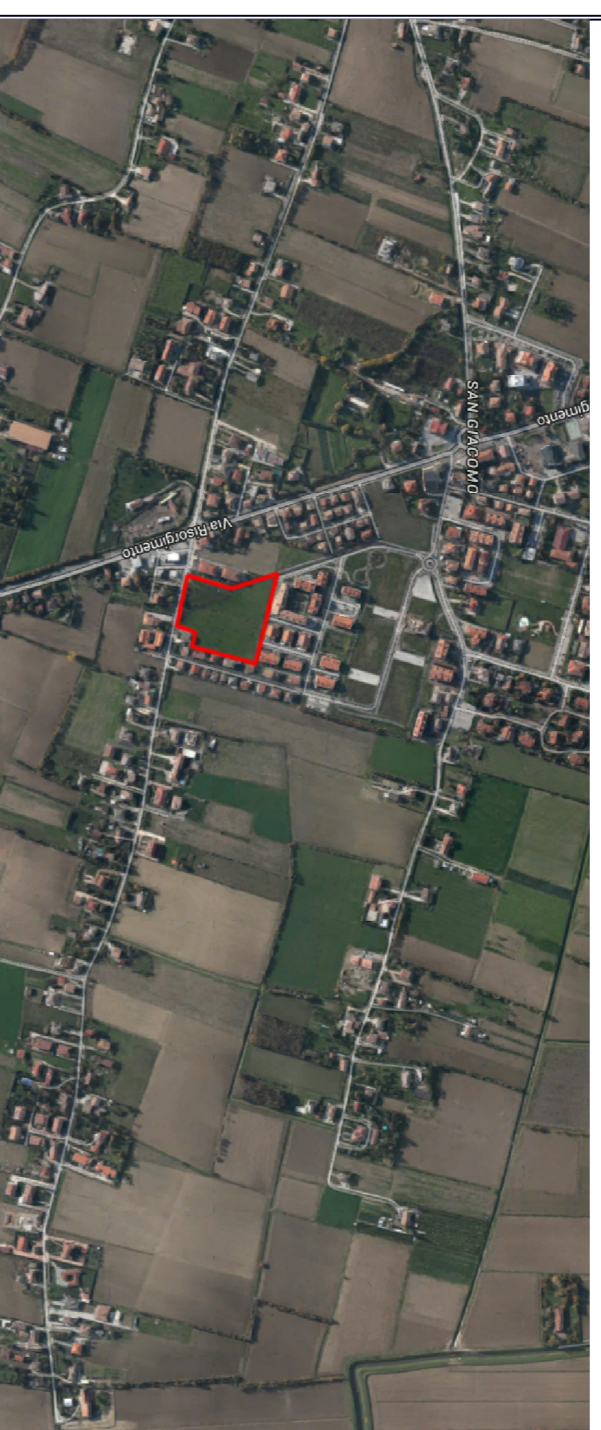


Comune di **ALBIGNASEGO**
 Provincia di **Padova**

STRUMENTO URBANISTICO ATTUATIVO C2/42 - SAN GIACOMO
PROGETTO PLANIVOLUMETRICO
 variante al progetto approvato con delibera n.113 del 22.12.2008

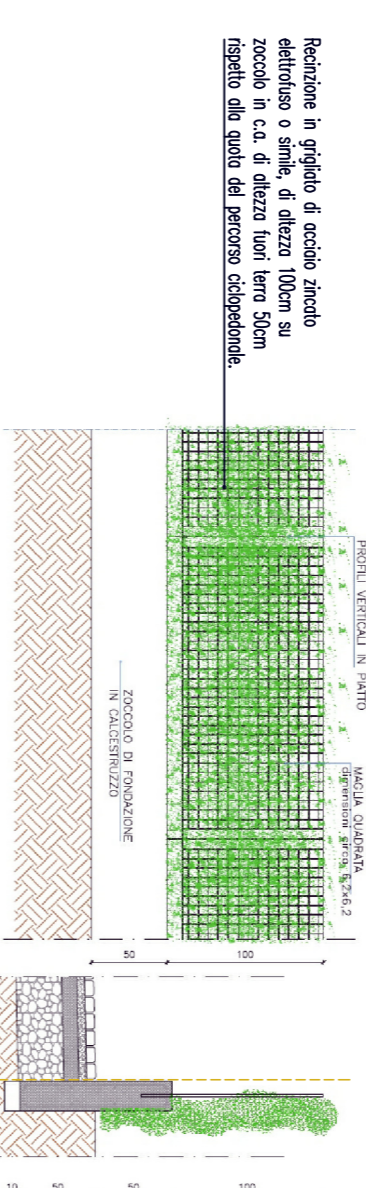
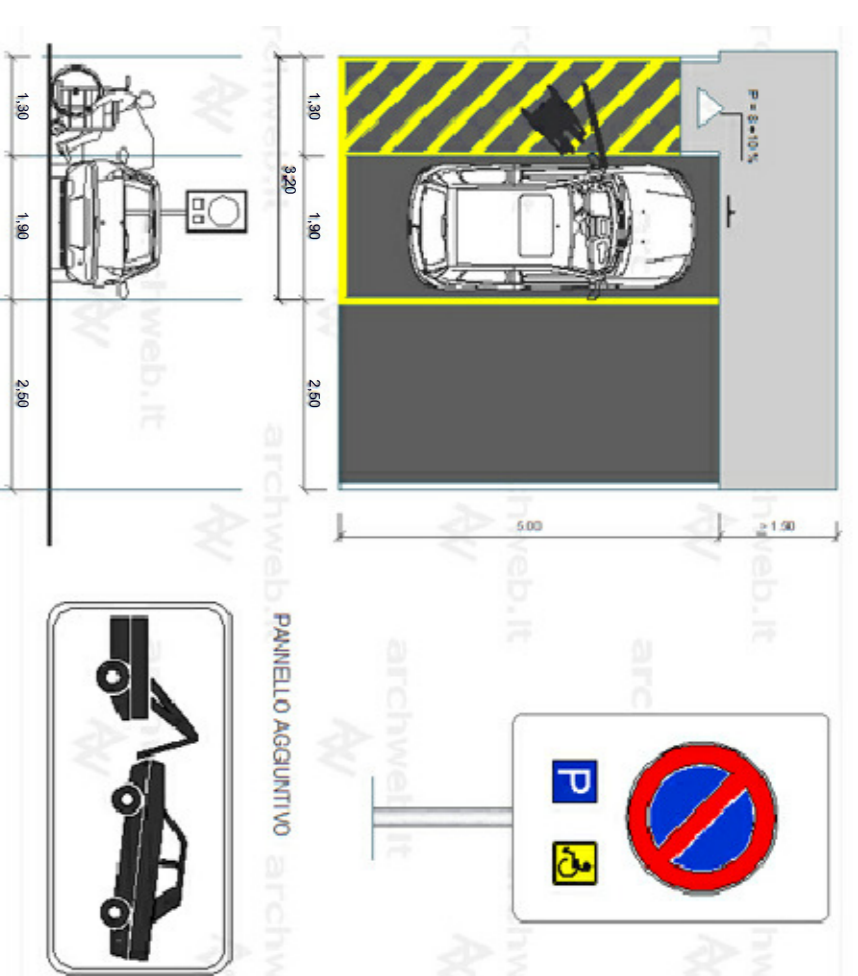


COMMITTENTI:
 Sig. Giuseppe Bassa
 Sig.ra Gina Torsini

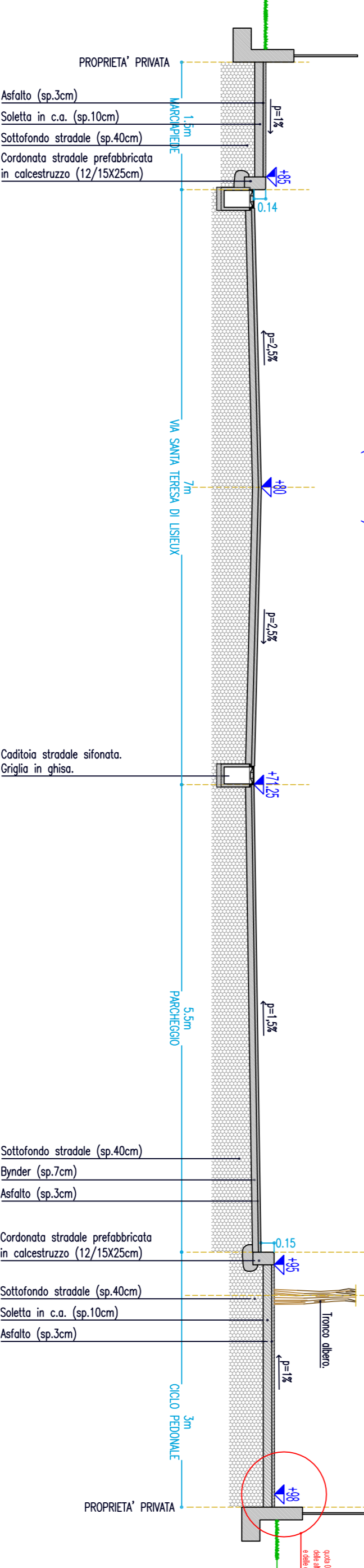
IL TECNICO:
 ING. FEDERICA MORETTI
 Via Agusta D'Amico, 162B - 35027 Badole Padovana (Pd)
 C.F. 04876720284 - P.I. 07504100284
 Tel. 049/8560303 - Fax 049/8560304
 E-mail: moretti@ingfederica.it
 Pcc: moretti@ingfederica.it

DATA:
 Ottobre 2015

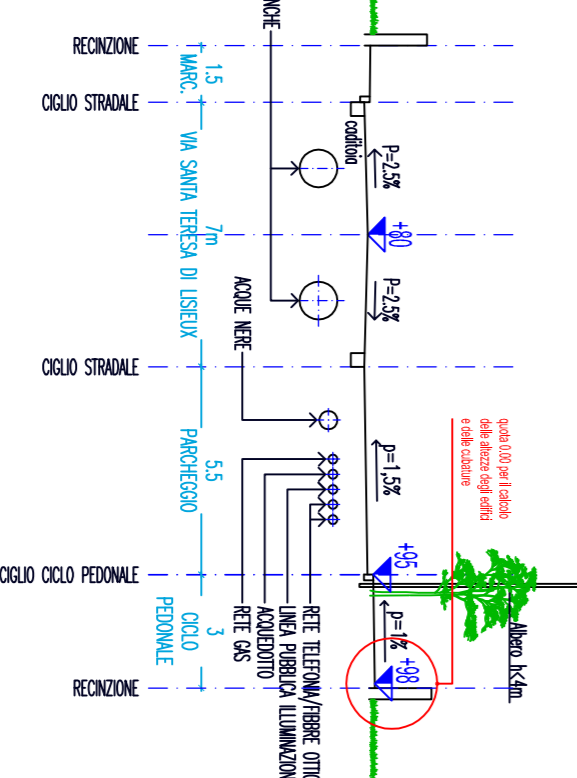
SCALA:
 1:500



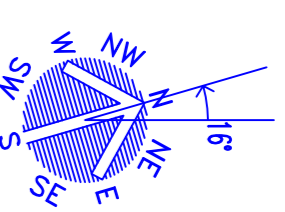
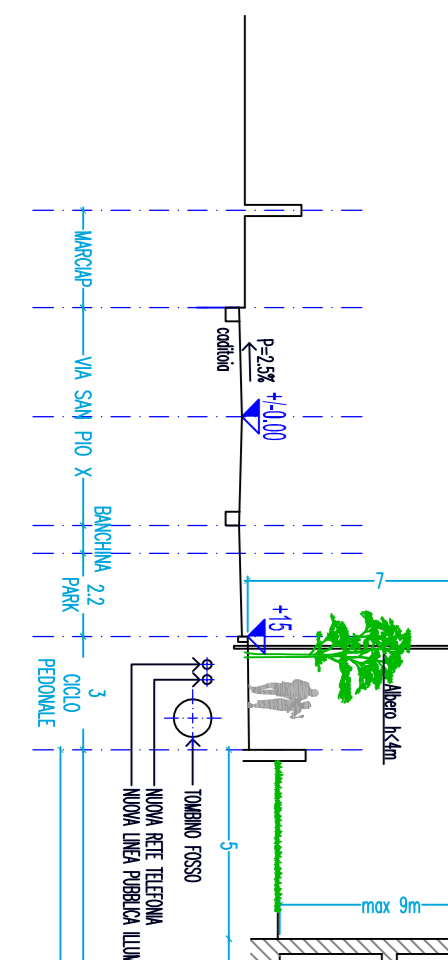
SEZIONE TRASVERSALE TIPO
VIA SANTA TERESA DI LISIEUX
 (scala 1:500)



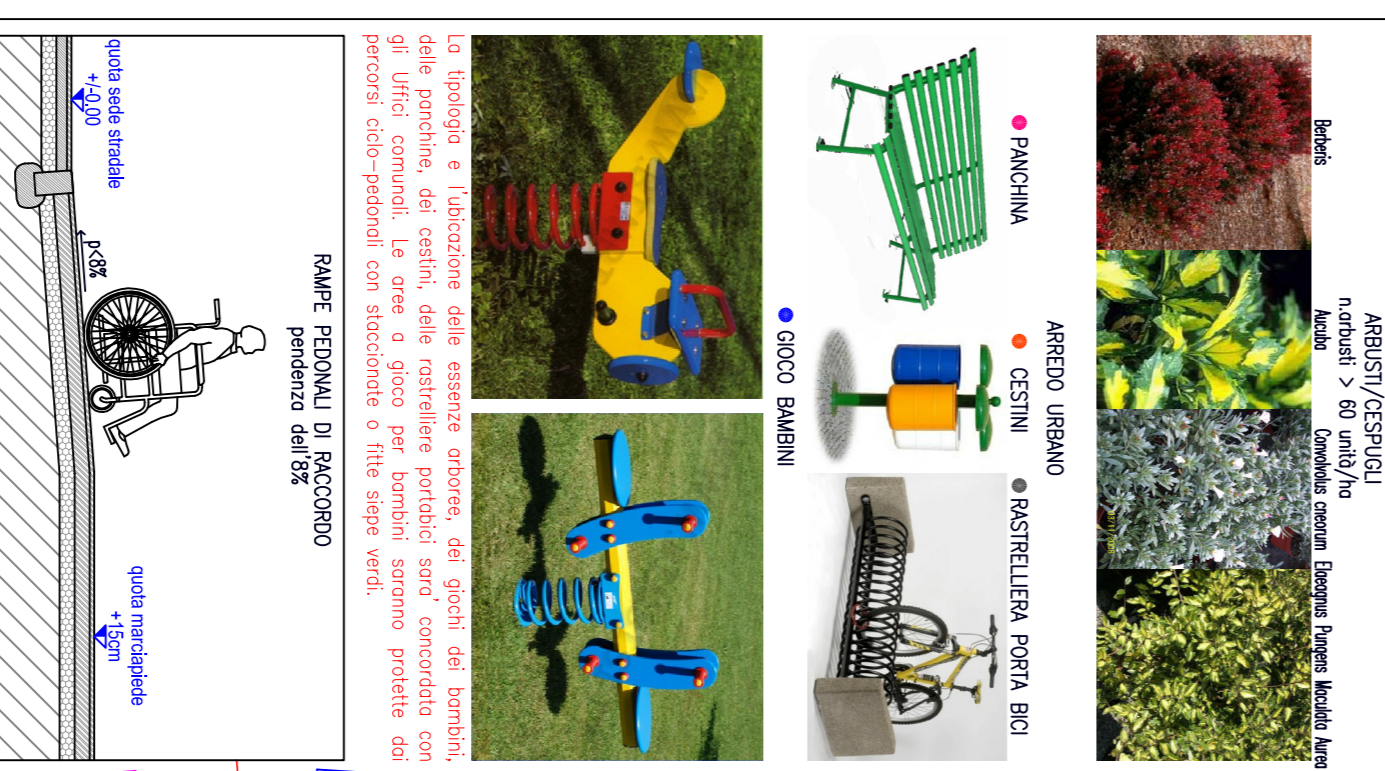
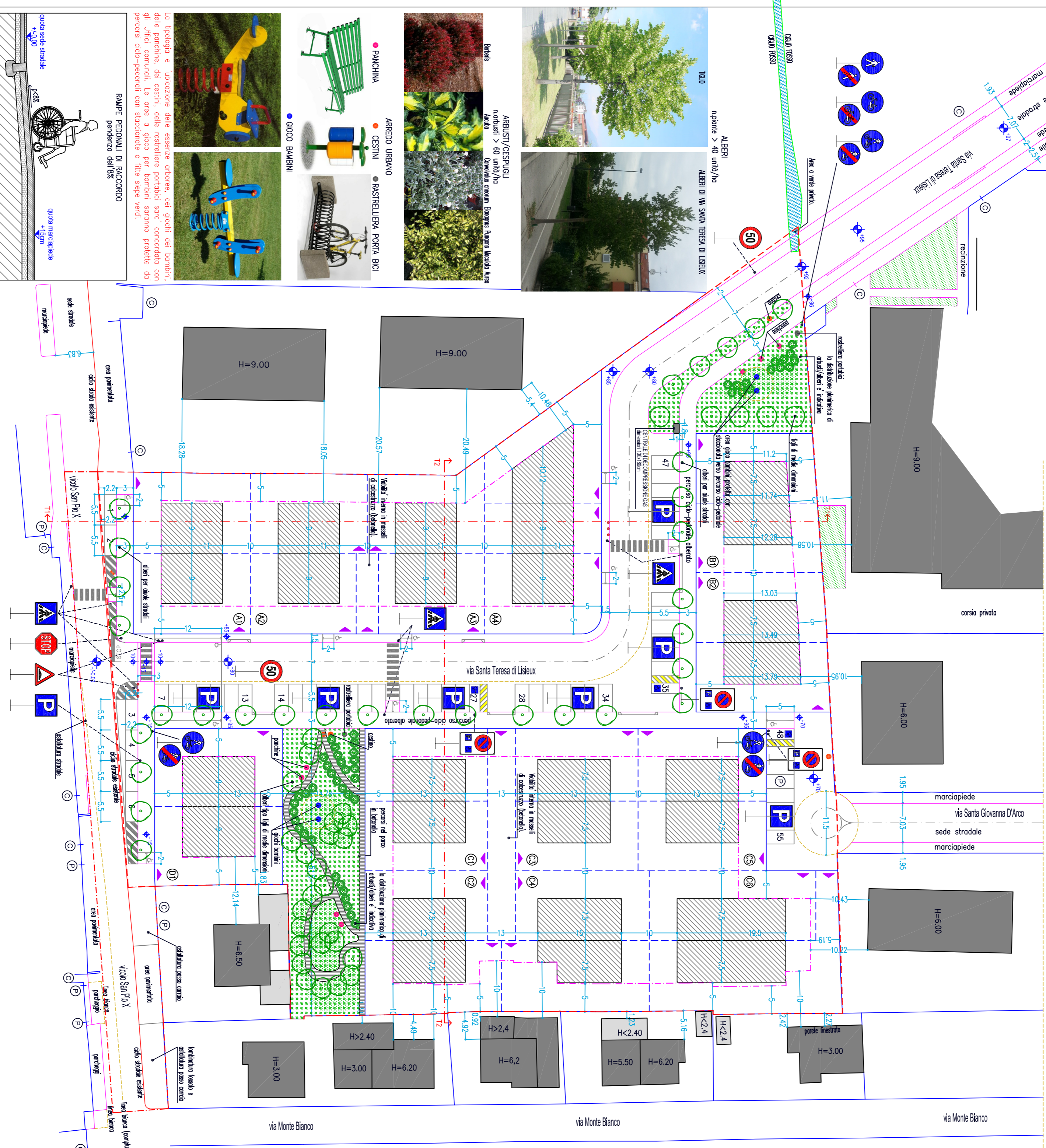
SEZIONE TRASVERSALE T2-T2
 (scala 1:200)



SEZIONE TRASVERSALE T1-T1
 (scala 1:200)



- | | |
|---|---|
| STATO DI FATTO | ALTRE INDICAZIONI |
| EDIFICI ESISTENTI | CORDONATO MARCIAPEDI |
| VOLUMI DI PERTINENZA NON ABITABILI (N<240) | SEGNALE STRADALI |
| PROGETTO | PANCHINA |
| INVOLUPPO MASSIMO EDIZIO | GIOCHI BAMBINI DELIMITATI VERSO IL PERCORSO CICLO PEDONALE DA STACCONARE IN LEGNOSERA |
| FABBROCATI INDICATIVI (N...D2 numerazione non indicativa) | PASTRELLE PER PORTA BCI |
| RECINZIONI INDICATIVE | PALETTI PARAPEDONALI |
| RECINZIONI INDICATIVE | ARABESCHI SEMPLIFICATI (numero > 80 unità/mo x 1,3108m = 79 unità) |
| RECINZIONI INDICATIVE | ARABESCHI SEMPLIFICATI (numero > 80 unità/mo x 1,3108m = 79 unità) |



SEZIONE TRASVERSALE T1-T1
 (scala 1:200)

